

Earnings Release

3Q14

Disclaimer



본 자료에 포함된 “예측정보”는 개별 확인 절차를 거치지 않은 정보들입니다. 이는 과거가 아닌 미래의 사건과 관계된 사항으로 회사의 향후 예상되는 경영현황 및 재무실적을 의미하고, 표현상으로는 ‘예상’, ‘전망’, ‘계획’, ‘기대’, ‘(E)’ 등과 같은 단어를 포함합니다.

위 “예측정보”는 향후 경영환경의 변화 등에 따라 영향을 받으며, 본질적으로 불확실성을 내포하고 있는 바, 이러한 불확실성으로 인하여 실제 미래실적은 “예측정보”에 기재되거나 암시된 내용과 중대한 차이가 발생할 수 있습니다.

또한, 향후 전망은 Presentation 실시일 현재를 기준으로 작성된 것이며 현재 시장상황과 회사의 경영방향 등을 고려한 것으로 향후 시장환경의 변화와 전략수정 등에 따라 변경될 수 있으며, 별도의 고지 없이 변경될 수 있음을 양지하시기 바랍니다.

본 자료는 어떤 경우에도 투자자의 투자결과에 대한 법적 책임 소재의 입증자료로써 사용될 수 없습니다.

INDEX

I . 2014년 3분기 실적

II . Appendix

I. 2014년 3분기 실적

1. 3분기 실적 현황
2. 요약 재무 현황

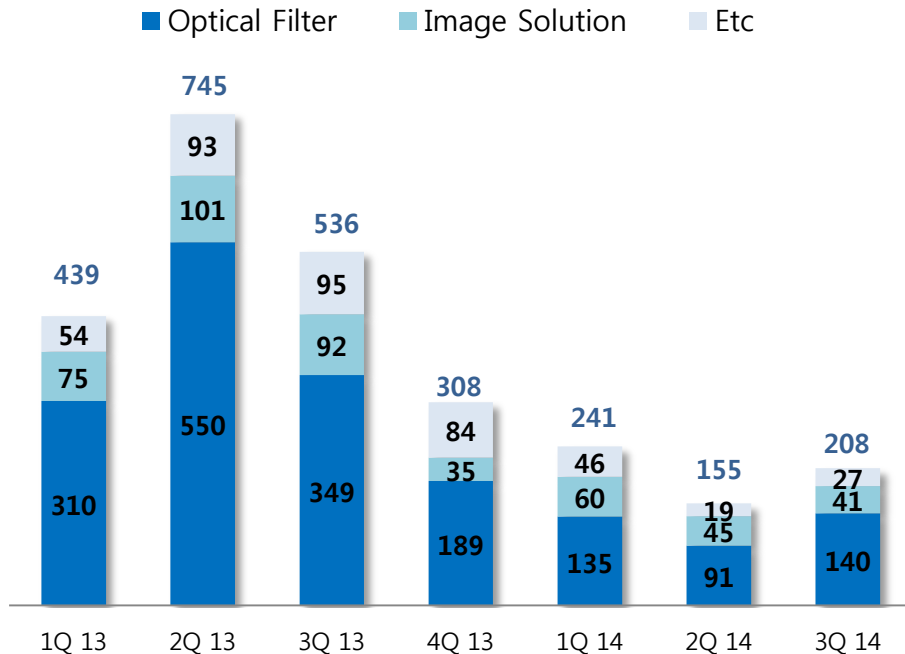
1. 3분기 실적 현황 요약

I. 2014년 3분기 실적

- ◆ 2014년 3분기 **매출 208억**(YoY -61.1%, QoQ 34.5%), **영업이익 -35.7억** (YoY 적자전환, QoQ 적자축소)
- ◆ 본사 기준 3분기 주요 고객사 신규 모델향 공급 증가로 매출액 증가 (QoQ +34.5%), 일부 사업부 구조 조정 및 비용 절감으로 판관비 감소(QoQ -21.1%)
- ◆ 영업외비용 감소: 전분기 자회사(HDB정보통신) 관련 무형자산 및 영업권 전액 상각에 따른 비용 감소

매출 현황

(단위:억원)

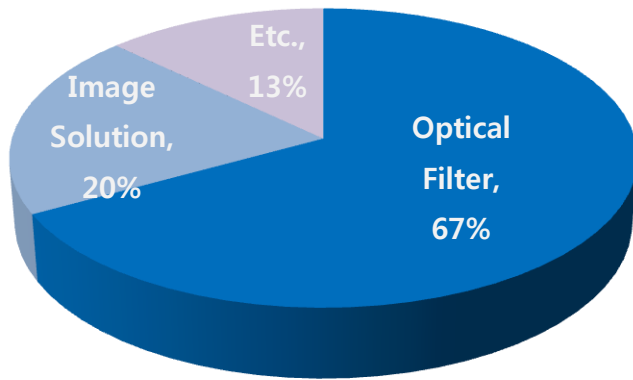


손익 현황

(단위:억원)

	3Q14	2Q14	3Q13	QoQ	YoY
매출액	208	155	536	34.5%	-61.1%
판매관리비	50	64	66		
영업이익	-35	-76	91	적자축소	적자전환
영업외수익	1	10	9		
영업외비용	11	67	30		
법인세차감전순이익	-45	-133	70	적자축소	적자전환
법인세비용	-5	-17	14		
당기순이익	-40	-116	55	적자축소	적자전환
기업지배지분	-36	-84	56		
비지배지분	-4	-32	-1		

2014 3Q 매출 분석



Optical Filter

(단위: 억원)

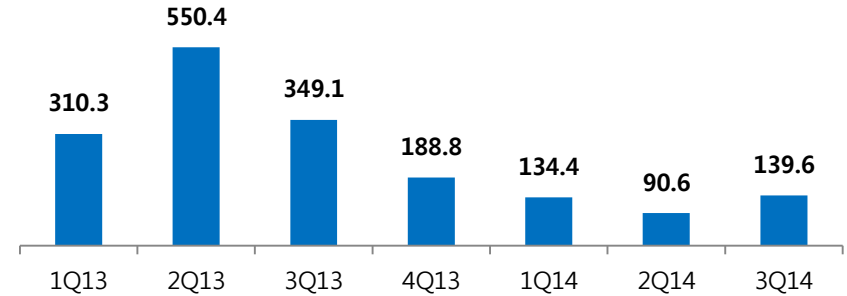
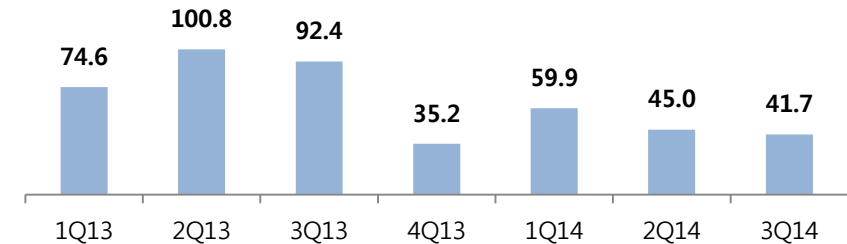


Image Solution

(단위: 억원)



◆ Optical Filter

- 주요 고객사 신모델향 공급 증가로 전체 필터 출하량 전분기 대비 증가
- 중국 로컬 업체 고객 및 적용 제품 증가로 조립형 블루필터 매출 증가

◆ Image Solution

- 자회사 사업 구조조정으로 인해 블랙박스 관련 매출은 감소했으나, 주요 고객사 보안용 카메라 매출 증가로 VCL 매출 증가(QoQ +26.3%)

2. 요약 재무 현황

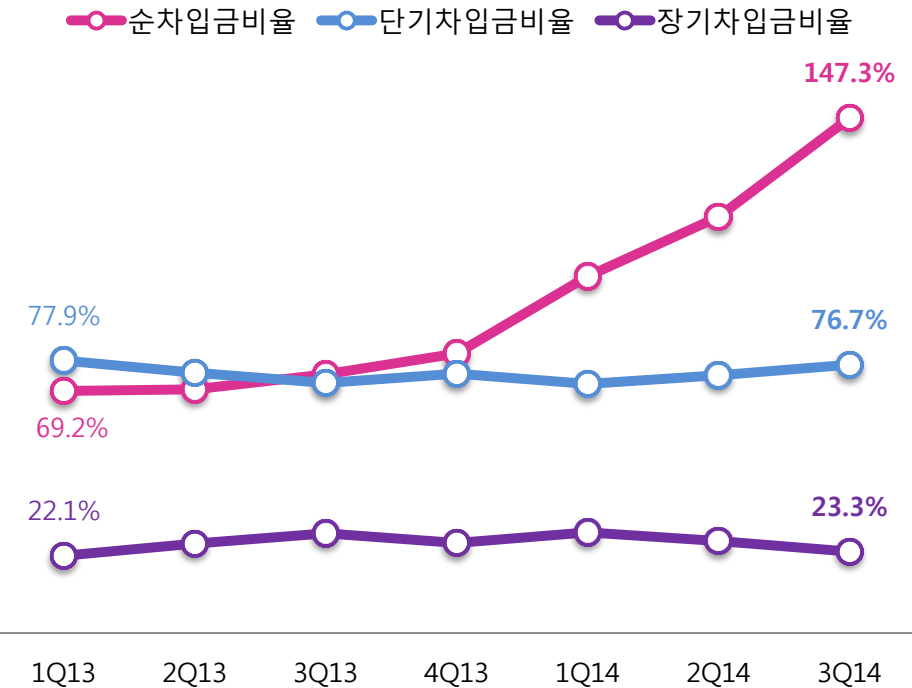
I. 2014년 3분기 실적

- ◆ 자산(QoQ 8.1%, YoY 7.3%) : 영업 현황 개선으로 매출채권 증가(QoQ +18.9%)
- ◆ 부채(QoQ 15.5%, YoY 36.8%) : 운영자금 조달을 위한 일시적 단기차입금 증가(QoQ +19.8%). 연결대상회사 추가에 따른 차입금 증가
- ◆ 재무비율 : 운영자금 조달을 위한 단기차입금 증가로 순차입금 비율 증가

재무 현황 (단위:억원)

(단위:억원)	3Q14	2Q14	3Q13	QoQ	YoY
자산	2,488	2,302	2,318	8.1%	7.3%
부채	1,632	1,413	1,193	15.5%	36.8%
자본	856	889	1,125	-3.7%	-23.9%
차입금	1,528	1,312	997	16.5%	53.3%
현금성자산	268	255	164	5.1%	63.4%
순차입금	1,261	1,057	833	19.3%	51.4%

재무 지표



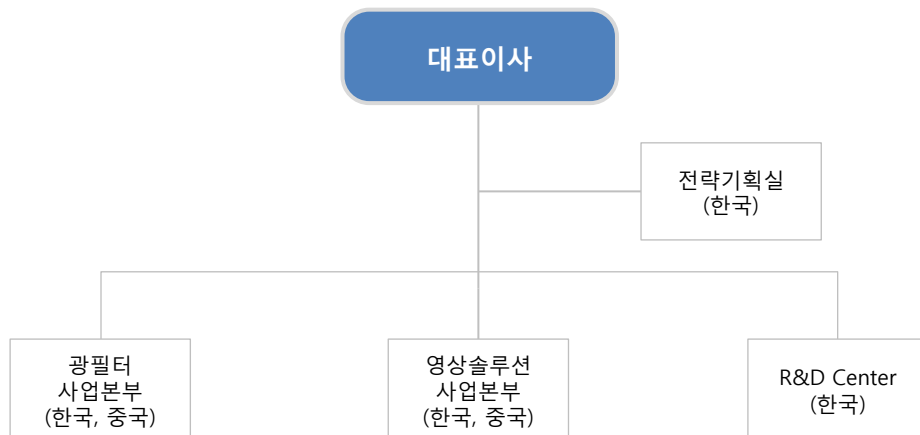
II. Appendix

1. 회사 개요
2. 요약재무상태표 (K-IFRS 연결기준)
3. 요약손익계산서 (K-IFRS 연결기준)

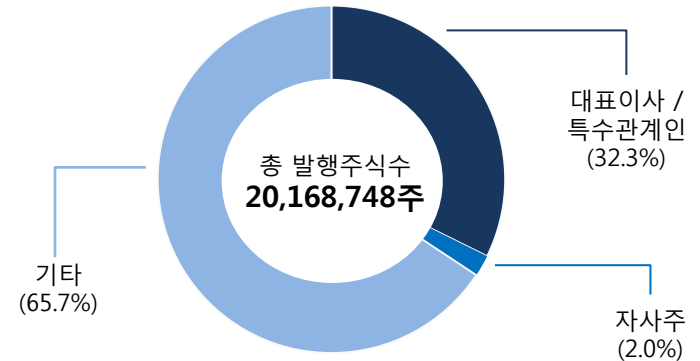
기업 개요

대표이사	임지윤
종업원수	906명 (한국 318명, 중국 588명)
자본금	101억원
주요 제품	<ul style="list-style-type: none"> ▪ 이미지센서용 필터 ▪ 광학렌즈/렌즈모듈/카메라모듈 ▪ 광픽업용 필터

조직도



지분 현황



회사 연혁

- 1989** 회사 설립
- 1996** 광학렌즈 국산화
- 1999** 기술경쟁력 우수기업 지정
- 2000** 옵트론광전자(천진) 유한공사 설립
- 2003** 옵트론광전자(동관) 유한공사 설립
삼천만불 수출의 탑 수상
- 2005** 코스닥 상장
적외선차단필터 세계일류상품 인증 (지식경제부)
- 2009** 옵트론텍과 해빛정보 합병
- 2011** 판교사무소(광학솔루션 R&D) 개소
- 2012** 대전 2공장(블루필터 전용라인) 가동
한국형 히든챔피언 육성대상기업 선정 (한국수출입은행)
- 2013** HDB정보통신 인수

2. 요약재무상태표(K-IFRS 연결기준)

II. Appendix

(단위:백만원)

구 분	3Q 2014	2Q 2014	1Q 2014	2013	2012	2011
유동자산	90,672	81,746	88,327	82,642	89,439	85,232
비유동자산	158,162	148,414	153,169	140,399	100,350	92,548
자산총계	248,834	230,160	241,496	223,040	189,789	177,780
유동부채	126,631	106,011	104,269	90,526	82,741	92,966
비유동부채	36,591	35,293	36,430	26,296	19,450	10,919
부채총계	163,222	141,304	140,699	116,821	102,191	103,885
지배주주지분	86,508	89,144	98,487	103,236	87,609	73,889
비지배주주지분	(896)	(288)	2,310	2,982	(11)	6
자본총계	85,612	88,856	100,797	106,219	87,598	73,895
차입금	152,837	131,226	124,476	100,694	85,426	90,684
현금성 자산	26,767	25,525	21,663	15,832	14,733	15,637
순차입금	126,070	105,700	102,814	84,862	70,693	75,047
<i>부채비율</i>	<i>190.7%</i>	<i>159.0%</i>	<i>139.6%</i>	<i>110.0%</i>	<i>116.7%</i>	<i>140.6%</i>
<i>차입금비율</i>	<i>178.5%</i>	<i>147.7%</i>	<i>123.5%</i>	<i>94.8%</i>	<i>97.5%</i>	<i>122.7%</i>
<i>순차입금비율</i>	<i>147.3%</i>	<i>119.0%</i>	<i>102.0%</i>	<i>79.9%</i>	<i>80.7%</i>	<i>101.6%</i>

3. 요약손익계산서 (K-IFRS 연결기준)

II. Appendix

(단위:백만원)

구 분	2014			2013					2012	2011
	1Q	2Q	3Q	1Q	2Q	3Q	4Q	Total		
매출액	24,069	15,492	20,832	43,857	74,452	53,609	30,829	202,747	171,335	111,813
매출원가	20,342	16,767	19,393	31,965	53,317	37,966	27,300	150,548	134,705	87,427
매출총이익	3,728	(1,275)	1,439	11,892	21,135	15,643	3,530	52,199	36,630	24,386
Margin(%)	15.5%	-8.2%	6.9%	27.1%	28.4%	29.2%	6.6%	25.7%	21.4%	21.8%
판매관리비	6,135	6,353	5,010	4,965	7,935	6,567	4,943	24,410	15,732	11,203
영업이익	(2,408)	(7,628)	(3,571)	6,927	13,200	9,076	(1,414)	27,789	20,898	13,183
Margin(%)	-10.0%	-49.2%	-17.1%	15.8%	17.7%	16.9%	-4.6%	13.7%	12.2%	11.8%
영업외수익	1,979	972	118	1,841	1,784	876	703	5,204	2,350	3,509
영업외비용	2,859	6,702	1,069	2,548	4,337	2,968	4,141	13,995	11,881	10,492
법인세차감전순이익	(3,287)	(13,358)	(4,521)	6,220	10,646	6,984	(4,852)	18,998	11,367	6,201
Margin(%)	-13.7%	-86.2%	-21.7%	14.2%	14.3%	13.0%	-15.7%	9.4%	6.6%	5.5%
법인세비용	0	(1,740)	(486)	611	3,147	1,448	(284)	4,922	1,257	(1,259)
당기순이익	(3,287)	(11,618)	(4,035)	5,609	7,499	5,536	(4,568)	14,076	10,110	7,460
Margin(%)	-13.7%	-75.0%	-19.4%	12.8%	10.1%	10.3%	-14.8%	6.9%	5.9%	6.7%
기업지배지분	(2,615)	(8,419)	(3,572)	5,609	7,535	5,626	(3,244)	15,526	10,112	7,461
비지배지분	(673)	(3,199)	(463)	0	(36)	(90)	(1,324)	(1,449)	(2)	(1)
EBITDA Margin(%)	4.5%	-25.8%	-1.4%	21.5%	21.5%	22.5%	7.4%	19.6%	17.8%	19.3%

END OF DOC